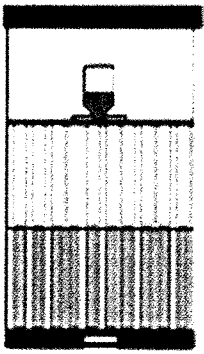
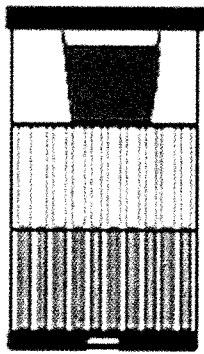


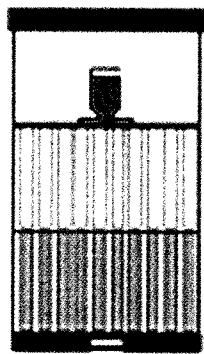
Zwalczanie warrozy kwasem mrówkowym 85%.



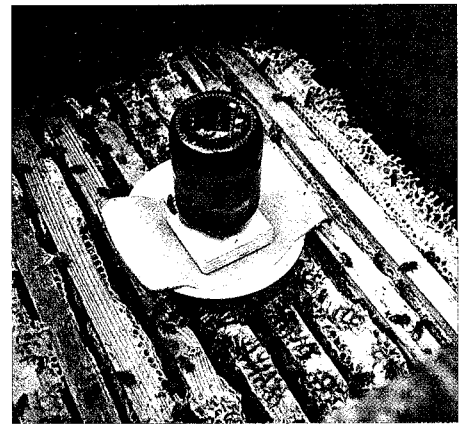
1



2



3



- 1) Po ostatnim miodobraniu wstawiamy nad ramkami butelkę z kwasem mrówkowym na 7 dni.
- 2) Po wyciągnięciu butelki karmimy pszczoły i przygotowujemy do zimy.
- 3) Po skończonym karmieniu napełniamy butelki kwasem mrówkowym i wstawiamy na 3 tygodnie. Można i na 4 tygodnie.

Przy stosowaniu kwasu mrówkowego należy zmniejszyć wylotki, szczególnie w ulach o zabudowie zimowej. Przy temperaturach przekraczających 30°C należy butelki wyciągnąć z uli. Jako podkładkę pod butelkę stosuje się tekturę grubości 1mm, nie zapomnieć aby powoli przyjmowała kwas a dnia następnego jest już całkowicie mokra. Przy drugim wstawieniu butelek do uli sprawdzamy aby do końca (3 tygodnie) znajdował się w nich kwas, jeżeli zbyt wcześniej wyparował musimy znów trochę dolać. Daszek oraz pusty korpus nastawiony na gniazdo muszą być szczelne aby kwas nie ulatniał się. Kwas mrówkowy niszczy spory Monsemy, Butelkę stawiamy w ulu tak aby się nie przewróciła, Lepiej zadbać o inny „stojak na butelkę” jak ten co na zdjęciach. W przypadku przewrócenia się butelki z kwasem możemy stracić całą rodzinę. Przy napełnianiu butelek kwasem trzeba mieć pod ręką naczynie z wodą, gumowe rękawice i okulary chroniące oczy. Pamiętać aby nie wdychać oparów kwasu i chronić aby się nie dostał w ręce dzieci.

		1 korpus	2 korpusy	termin
1 tydzień	KM 85% talerzyk gruba serwetka kuchenna 1mm →	50 ml. Ø 12 cm 14 x 14 cm	100 ml. Ø 14 cm 16 x 16 cm	Lipiec
3 tygodnie	KM 85% talerzyk talerzyk gruba serwetka kuch. 1mm →	150 ml. 150 ml. Ø 12 cm 14 x 14 cm	200 ml. Ø 14 cm 16 x 16 cm	Sierpień wrzesień
3 tygodnie	KM 85% tektura	25-30 ml. 10 x 15 cm	50-60 ml. 10 x 15 cm	sierpień wrzesień