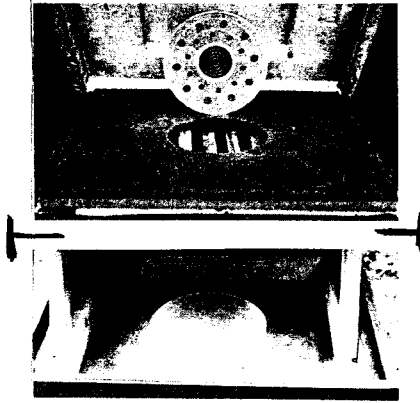
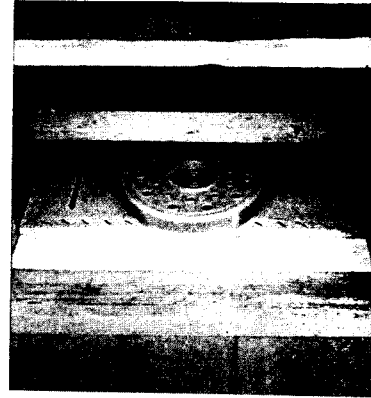


Pojemnik na kwas mrówkowy



Kwas mrówkowy stosowany na powłokę ula.
Pojemnik odwrócony otworami do gniazda.



Stosowanie na dennicy ula.



Stosowanie na powłokę ula
Otwory pojemnika odwrócone do góry.

Ameisensäure 85 Prozent

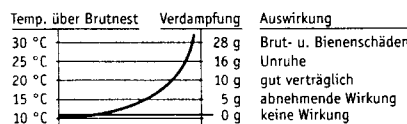
Stoßbehandlung	Volk einzargig	Volk zweizargig
Dosierung	4 ml Ameisensäure pro Wabe (besetzt)	3 ml Ameisensäure pro Wabe (besetzt)
Beispiel	11 Waben x 4 ml = 44 ml	22 Waben x 3 ml = 66 ml
Skala-Einstellung Lochscheibe oben (Zentrum geschl.)	↑ 1 1/2	↑ 2
Skala-Einstellung Lochscheibe unten	↑ 1	↑ 1 1/2
Behandlungszeit	Juli/August - nach der Honigentnahme	
Behandlungsdauer	4-5 Tage	4-5 Tage

Langzeitbehandl.

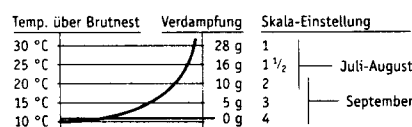
Langzeitbehandl.	Volk einzargig	Volk zweizargig
Dosierung	8 ml Ameisensäure pro Wabe (besetzt)	6 ml Ameisensäure pro Wabe (besetzt)
Beispiel (empf. Menge)	11 Waben x 8 ml = 88 ml (90-100 ml)	22 Waben x 6 ml = 132 ml (130-140 ml)
Skala-Einstellung Lochscheibe oben (Zentrum geschl.)	↑ 2	↑ 3-4*
Skala-Einstellung Lochscheibe unten	↑ 1 1/2	↑ 2 1/2
Behandlungszeit	September - nach der Auffütterung	
Behandlungsdauer	10 - 15 Tage	10 - 15 Tage



Verdunstungsverlauf bei steigender Temperatur
Skala-Einstellung auf 4, Deckel mit Füllloch geschlossen



Skala-Adjustierung für ca. 8-12 g, Verdampfung innerhalb von 24 Stunden, Deckel mit Füllloch unter 15 °C geöffnet



Ameisensäure 63,5 Prozent

Stoßbehandlung	Volk einzargig	Volk zweizargig
Dosierung	5 ml Ameisensäure pro Wabe (besetzt)	3,75 ml Ameisensäure pro Wabe (besetzt)
Beispiel	11 Waben x 5 ml = 55 ml	22 W. x 3,75 ml = 80 ml
Skala-Einstellung Lochscheibe oben (Zentrum geschl.)	↑ 2	↑ 2 1/2
Skala-Einstellung Lochscheibe unten	↑ 1 1/2	↑ 2
Behandlungszeit	Juli/August - nach der Honigentnahme	
Behandlungsdauer	4-5 Tage	4-5 Tage

Langzeitbehandl.	Volk einzargig	Volk zweizargig
Dosierung	10 ml Ameisensäure pro Wabe (besetzt)	7,5 ml Ameisensäure pro Wabe (besetzt)
Beispiel (empf. Menge)	11 Waben x 10 ml = 110 ml	22 W. x 7,5 ml = 165 ml (170 ml)
Skala-Einstellung Lochscheibe oben (Zentrum geschl.)	↑ 2 1/2	↑ 4*
Skala-Einstellung Lochscheibe unten	↑ 2	↑ 4
Behandlungszeit	September - nach der Auffütterung	
Behandlungsdauer	10 - 15 Tage	10 - 15 Tage

* Zentrum offen bei Stocktemperatur unter 18 °C